

## Technische Ausstattung Kulturbunker Köln Mülheim Saal 2. OG

Stand 28.01.2014

### Ton

#### Lautsprecher inklusive System Amping

2x AD Systems Stium Mittelhochton-Lautsprecher 2x12"/1x1,4" (gehangen)

3x AD Systems TouringSub Basslautsprecher 1x18"  
(Cardioid Center Cluster; unter Bühne)

2x AD Systems Flex8 Lautsprecher 1x8"/1x1" (Nahfeld; Bühnenkante)

2x AD Systems Magnus 12 Lautsprecher 1x12"/1x1,4"  
(auf 2 Wegen als Monitore)

### Regie

1x Yamaha LS9-16 mit MY16-ES64 Karte (32In/16Out) digitales Tonmischpult

1x Omnitronic XDP-1400 CD-/USB-/SD-Abspielgerät

#### Mikrofonie (inklusive Stativen)

1x Shure ULX Sendestrecke mit Beta58 Handsender

4x Shure SM58

3x Shure SM57

3x Rode NT-5

1x Shure Beta 52A

3x Sennheiser e604

5x Aktiv DI-Box, 1x Passiv DI-Box

#### Multicore

24 Input Wege (Stage Left)

4 Return Wege (Stage Left; können zu Input Wegen gewandelt werden,  
unabhängig von Monitorwegen)

### Licht

#### Leuchten inklusive Dimmern

4x Desisti Leonardo 1kW Stufenlinse

6x Arri 650W Stufenlinse

2x Profilscheinwerfer 575W

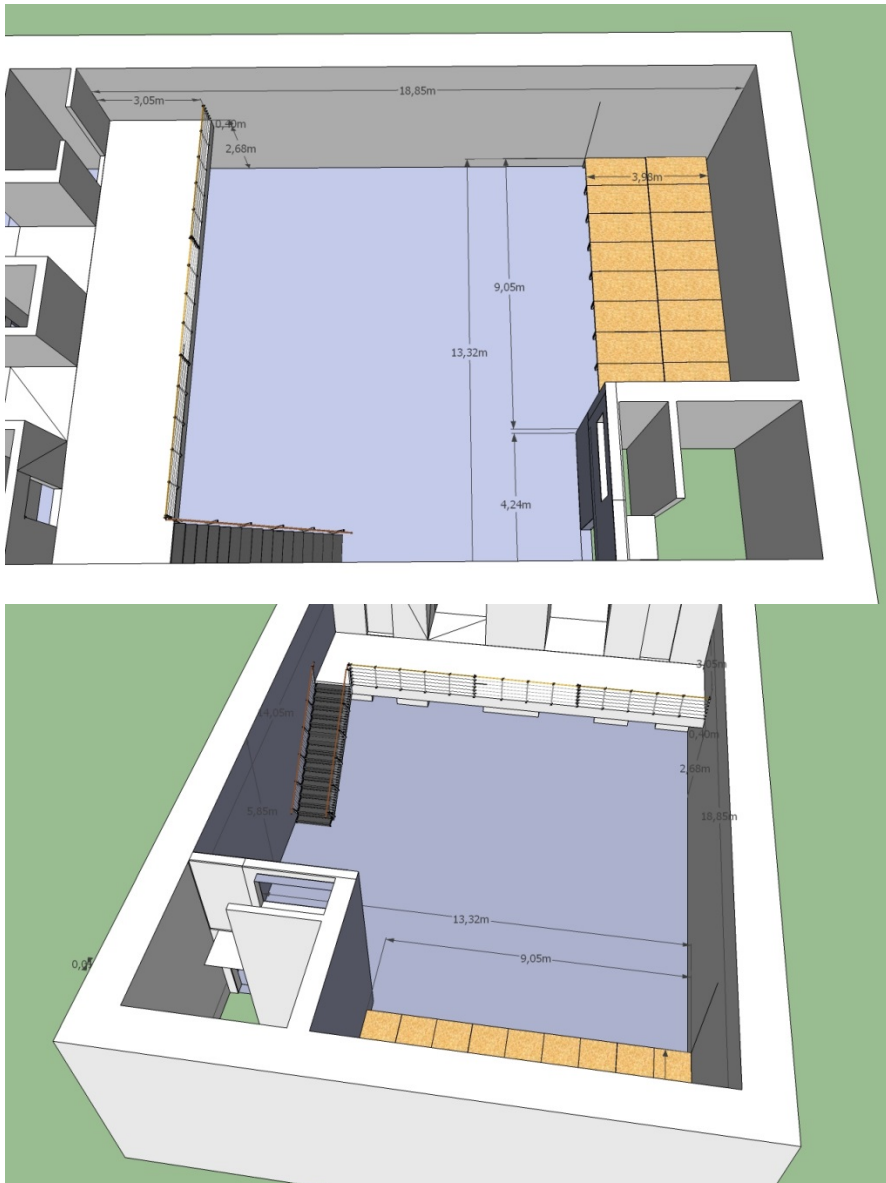
12x Expolite TourLed42CM

### Regie

High End Systems Road Hog 4 Lichtmischpult

Strand Lighting 200 12/24 Lichtmischpult

Die Miete der Anlage umfasst die Möglichkeit, das gesamte, in der Aufstellung angegebene Equipment zu nutzen.



### Erweiterbarkeit

Das bestehende System ist modular aufgebaut und kann in allen Punkten bei Bedarf erweitert werden.

Zusätzliches Equipment ist nicht in der Miete enthalten.

Wir erstellen Ihnen aber bei Bedarf gerne über unseren Technikdienstleister epm solution GmbH ein zusätzliches Angebot zu unseren Hauskonditionen.

### Kontakt:

Kulturbunker Köln-Mülheim e.V.

Berliner Str. 20 51063 Köln

Tel.: +49 221-616926

Fax.: +49 221-6160796

Mail: [info@kulturbunker-muelheim.de](mailto:info@kulturbunker-muelheim.de)